



# Istituto Superiore Scientifico Tecnico Majorana -Maitani

INDIRIZZO

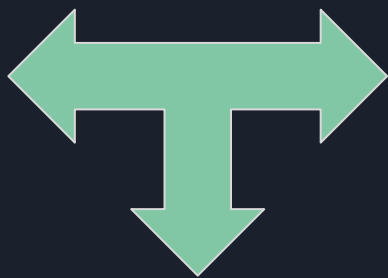
**COSTRUZIONI, AMBIENTE E TERRITORIO**

# Le nuove materie del biennio



## LE NUOVE MATERIE DEL TRIENNIO

P.C.I. e G.S.



ESTIMO

TOPOGRAFIA



# P.C.I. Progettazione, Costruzione e Impianti

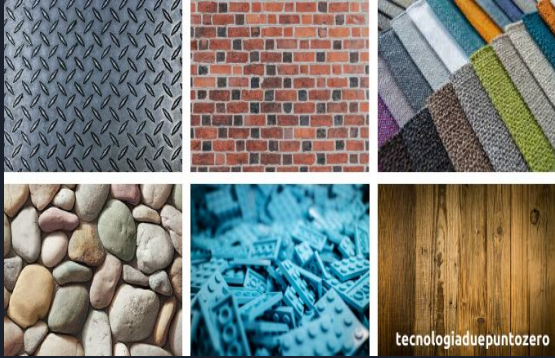
## PROGETTARE



- IDEARE UN EDIFICIO
- CREARE: DARE FORMA ALLE IDEE
- CONDIVIDERE CON ALTRI SOGGETTI
- E MOLTO ALTRO...

# per progettare e costruire occorre studiare:

i materiali



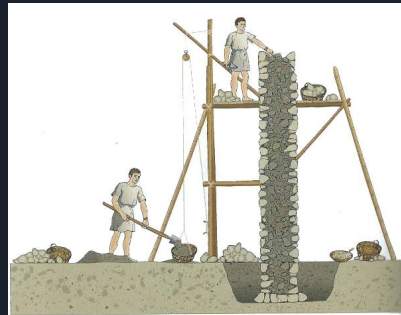
un po' di storia  
dell'architettura



le tipologie edilizie

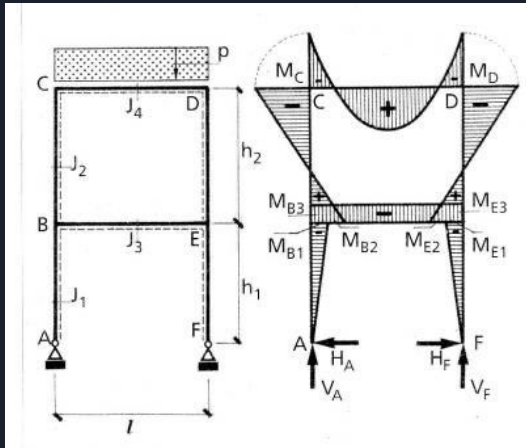


le tecniche costruttive,  
tradizionali e moderne

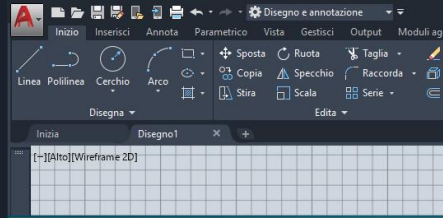


... inoltre

matematica applicata  
alle costruzioni



disegno al computer

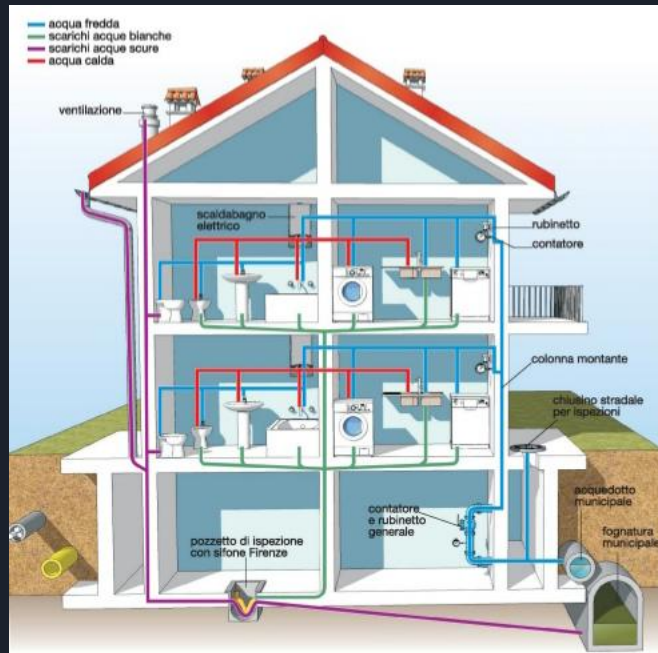




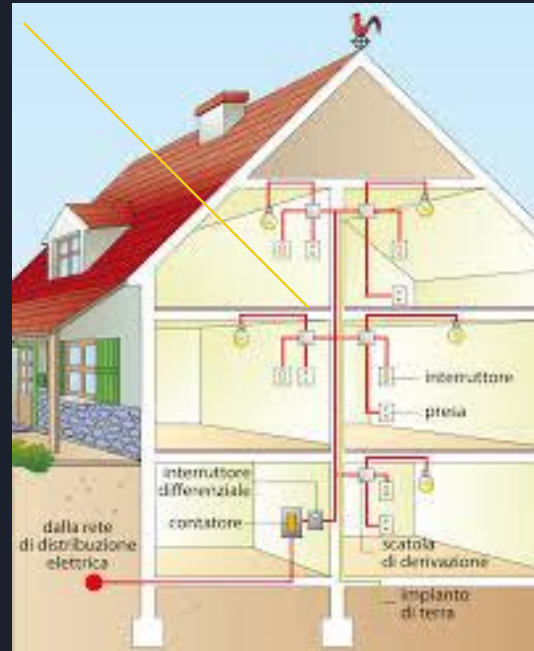
# Impiantistica tradizionale...

gli impianti portano l'acqua, la luce e il gas nelle nostre case

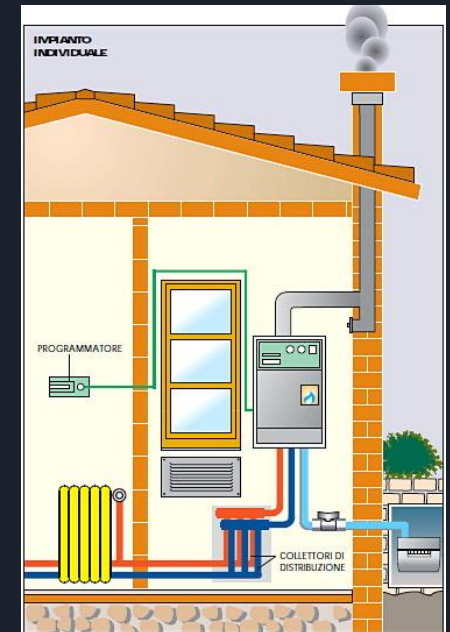
## Impianto Idraulico



## Impianto elettrico



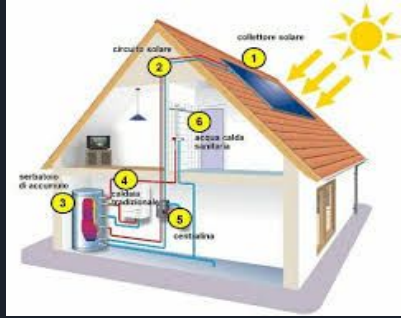
## Impianto di riscaldamento



## ... e Impianti da fonti rinnovabili



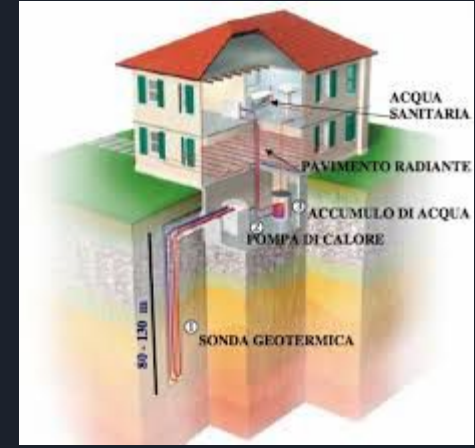
Pannello solare e fotovoltaico...



...per produrre acqua calda ed elettricità



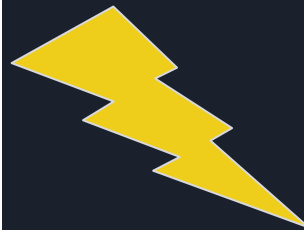
Impianto di raccolta di acqua piovana



Impianto geotermico per la produzione di calore



# G.S. Gestione del cantiere e sicurezza nei luoghi di lavoro



**Si occupa di tutte le norme e i regolamenti per lavorare in sicurezza nei cantieri edili**



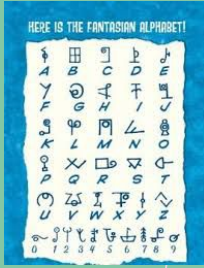
# Geopedologia, Economia ed Estimo

- Stima i costi di realizzazione dell'intervento, cioè quanto costa costruire o ristrutturare un edificio
- Stabilire il costo di un immobile o di un terreno che deve essere venduto.



# Topografia

...ma è lo studio e l'applicazione delle tecniche per il calcolo delle distanze e delle aree attraverso strumentazioni apposite come:



Non è la scrittura di Geronimo Stilton...



La livella ottica



La stazione totale

# La professione del Geometra





Questo è...



- COSTRUZIONE
- AMBIENTE
- TERRITORIO

*...ti aspettiamo!*